



Sant Jaume'22

BINISSALEM del 16 al 30 de juliol

Salutació

SANT JAUME 2022

Sant Jaume, patró del nostre poble. Aquestes festes són molt especials, els infants han acabat l'escola i els pares i les mares cerquen algun lloc on poder compartir l'espai i el temps que aquestes dates ens ofereixen.



Vivim a una societat que ha evolucionat cap a un model multicultural i divers i aquestes festes són temps per gaudir junts des del respecte i la tolerància. Binissalem n'ha estat sempre un model.

Les festes són el parèntesi a la rutina diària d'un poble. Enguany, gràcies al nostre teixit social, podrem tornar a fer activitats per a totes les edats. Tornarà la carrera de joies, el pal ensabonat, el ball a la plaça...

Vull emplaçar a tothom a sortir, a mirar-se als ulls, a perdonar-se els errors i a fer que aquests moments de convivència siguin de tots i per a tots.

Bones festes!

El Batle,
Víctor Martí





16. Dissabte

A les 11h a la Plaça de l'Església

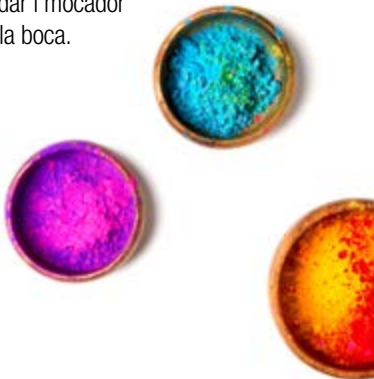
PUJADA DE LA BANDERA AL CIMBORI

Amb l'acompanyament dels Xeremiers de Binissalem.

Seguidament al Poliesportiu Alba Torrens

BINIBRUTAL INFANTIL 2022 POLS I COLORS

Durant l'acte actuació de la batucada de la Fil-loxera de l'Infern. Es recomana per als més petits ulleres de nedar i mocador per a la boca.



De les 19 a les 00h

SHOPPING NIGHT

Els comerços del poble es vestiran amb els millor gales i sortiran al carrer per promocionar els seus productes i viure les festes de Sant Jaume d'una manera

diferent. Hi haurà animació i sortejos a la plaça.

L'Ajuntament de Binissalem i cada comerç adherit prepararà una nit especial. Comerços

participants i col·laboradors: Tot Punt, La Gisela, Bonaire 15, Bella Dona, Vida i més, Cap i cua, De tot un poc, Femandina, Terra di Vino, Curvas, L'Exquisit, Vins Can Novell, Autoescuela Hidalgo, Can Jan, Supermercat Suma, Cuinam per tú, Supermercat Bip Bip, Nova Ferreteria Binissalem, Bodegues José Luis Ferrer, Ferreteria Sa Quartera, Perruqueria Joana María Sastre, Aviació a les Aules, Patín de Cola Aviación, Vins Nadal, Ferreteria Can López i Centre de loga Ca SÒliba.

A les 19.30h al pati de l'Escola Graduada

FESTIVAL "SI QUIERES PUEDES 4"

A càrrec d'Infinity Rebels. Espectacle de ball solidari a benefici d'Aspanob.



A les 21.30h
al Jardí de la Casa Llorenç Villalonga

LA LLUNA EN VERS. FIL DE MEMÒRIA

Pere Arquillué diu Gabriel Ferrater. Amb Pere Arquillué (veu i cançó) i Toni Ubach (música, escenografia i disseny de llums). L'obra poètica de Gabriel Ferrater gira entorn de l'erotisme i el pas del temps. Precisos i intensos, els seus versos proposen un diàleg amb la complexa i enigmàtica realitat de les relacions humanes. Un espectacle de contrastos basat en una poètica de la claredat i el misteri, moral però no moralista.

Fil de memòria és la particular lectura que l'actor i rapsode Pere Arquillué fa de la paraula de Gabriel Ferrater, a partir de la selecció feta l'any 1997 en una producció del Festival Grec en motiu del 25è aniversari de la mort del poeta. Altres 25 anys han passat de llavors ençà, i l'actor recupera aquest muntatge, aportant-hi els aprenentatges personals i professionals d'aquestes últimes dècades. Com diu el propi rapsode, "un espectacle amb poemes que, amb el pas dels anys, han crescut amb mi i s'han convertit en una companyia reconfortant".

Informació i entrades
a lallunaenvers.cat
Entrada: 12€ / 15€
(10€ residents a
Binissalem)



A les 22h a la Plaça de l'Església

BALLADA POPULAR

A càrrec de l'Escola Ball a Sa Plaça.



17. Diumenge

A les 10h a l'aparcament del Cellar
Sa Vinya i a la Plaça des Rasquell

TRIAL URBÀ

No es pot beure alcohol ni fumar.

A les 20h a la Plaça de l'Església

VETLLADA DE SOPAR SOLIDARI

i **concert d'havaneres**

amb el grup Ben Trempats i sortejos.

A Benefici de l'Associació Espanyola
Contra el Càncer. Venda de tiquets a
l'ajuntament i al Bar Americano del l'11 al
15 de juliol. **Preu 15€.**

Organitza: Associació Espanyola Contra el
Càncer de Binissalem.

Col·labora: Carnisseria Ca Na Gori, Bar
Americano, Carnisseria Can Puig, Farmàcia
Vicente Sebastià, Farmàcia Aina Feliu Folch,
Farmàcia Alonso García, Ferreteria Can López,
Tot Punt, Patchwork Francisca Rosselló, La
Gisela, Bonaire 15, Papereria Espiral, Vins Can
Novell, Maria Deià, Tomeu Fiol, Bodegas José
Luis Ferrer, Ferreteria Sa Quartera, De tot un
poc, Montesquiú i L'Exquisit.



18. Dilluns

A les 20h al CEIP Pedra Viva

EXHIBICIÓ PATINATGE ARTÍSTIC

A càrrec de
Club Patinaje Aura.



A les 20h
al Casal de Cultura Can Gelabert

ENFILALL DE LECTURES

Any Fuster i Any Costa.

Organitza: Obra Cultural Balear
de Binissalem.

Inscripció a binissalem@ocb.cat

19. Dimarts

A les 19.30h al Molí des Cós

ESPAI I COMPANATGE NÚM. 3

Dos espais - Dos companatges

Aproximació als molins de vent fariners de Binissalem, es Molí d'es Cós, i a Sa Farinera a càrrec d'Aina Serrano, tècnica de la Direcció Insular de Patrimoni. Departament de Cultura, Patrimoni i Política Lingüística del Consell de Mallorca.

Aproximació a les varietats locals de blat que es molien "un temps" i que encara podem trobar a Mallorca a càrrec de Toni Feliu, vicepresident de l'Associació de Varietats Locals. Pagès, defensor de l'agrodiversitat i de les races autòctones. Al Casal de Cultura Can Gelabert, degustació de pa fet amb varietats de farina locals, oli i vi ecològic.

Es prega als participants que es traslladin al Molí des Cós a peu o amb bicicleta. A la carretera hi haurà control de la Policia Local entre les 19 i les 20.15h. Si algun participant té necessitats especials que es comuniqui amb el telèfon de la inscripció.

Organitza:
Maria Coll i Borràs - Difusió de Patrimoni.

Activitat itinerant i gratuïta.
Places limitades. Inscripció prèvia
al 629 57 31 14.

A les 20.30h a la Plaça de l'Església

PLAY BACK INFANTIL

Inscripcions a l'ajuntament fins dia 15 de juliol a les 14h. A l'hora de fer la inscripció s'ha de portar la música enregistrada en un dispositiu extern. Per a nins i nines de 6 a 15 anys.



20. Dimecres

A les 19h al Poliesportiu Alba Torrens

TALLER "IDENTITATS DIVERSES: EXPRESSIÓ CREATIVA A TRAVÉS DEL HIP-HOP"

Dirigit a persones d'11 a 25 anys. Inscripcions a l'ajuntament fins dia 19 de juliol a les 14h. Organitza: Serveis Socials de l'Ajuntament de Binissalem.

A les 20.30h al Pati Cobert de l'Escola Graduada

GRAN GALA DELS PREMIS XAMO-XAMO 2022



A les 21.30h a la Plaça de l'Església projecció de la pel·lícula

"EL CUENTO DE LA PRINCESA KAGUYA"

Dirigit a totes les edats. Organitzada pel Consell d'Infants de l'Ajuntament de Binissalem.

21. Dijous

A les 18h a la Plaça de l'Església

FESTA INFANTIL AQUÀTICA

Es recomana roba de bany, tovallola, ulleres i botella d'aigua buida.





A les 20h
a la Sala Imperial del
Casal de Cultura Can Gelibert

INAUGURACIÓ JIWAR

Veinatges creatius a la ciutat.

A les 21h al Casal de Cultura Can Gelibert

NITS A LA FRESCA. CONCERT RAMELLET

Música popular i tradicional
de Mallorca.



A les 22h darrera de la Plaça
de l'Església

CORREFOC INFANTIL SANT JAUME

A càrrec de la Fil·loxera de l'Infern.

**Consultar les mesures de seguretat
a la pàgina següent.**

22. Divendres

Durant tot el matí a la Plaça de l'Església

MERCAT SETMANAL

De 10.30 a 13h paradeta informativa
de l'entitat Ben Amics.

A les 18h a la Plaça de l'Església

FESTA INFANTIL I DE L'ESCUMA

Es recomana dur roba de bany,
tovallola i ulleres.



A les 20h al Passeig des Born

XII REBENTAT MUSICAL

Amb les actuacions de: Fauç, Xubec,
Fora Barram, Ido Si, Fangueros, Boneville,
Self Service i Coolcab.

23. Dissabte

A les 16h a la Plaça de l'Església

EXHIBICIÓ RUGBI

A les 17h a la Plaça de l'Església

FESTA DELS CAVALLS

Amb la col·laboració dels cavalls de Sant Jordi, passacarrers amb La Xaranga dels Valencians, jaleo i córrer aferrats.

A les 19h a la Plaça de l'Església

FESTA DE LA PLATJA

Retorna un any més la mítica Festa de la Platja del Sant Jaume binissalemer. La nostra plaça no té res a envejar a les millors platges del món. Molta arena, para-sols, hamaques i moltes sorpreses.

Vine a gaudir de la posta de sol a la plaça. Et pots imaginar una millor manera de començar la revetlla amb els teus amics?

**Música a càrrec de
Islanders, Cirko
i Dj Comandante.**



24. Diumenge

A les 23h a la Plaça de l'Església

REVETLLA

amb l'actuació de Galatzó i e-volution.

25. Dilluns

A les 11h a la Plaça de l'Església

JOCs TRADICIONALS

Jocs infantils: escardar olles, pal ensabonat i carreres de joies. Amb els xeremiers i els gegants Jaume i Aina.



A les 19h
a l'Església Santa Maria de Robines

MISSA SOLEMNE

presidida per Mn. Bartomeu
Villalonga Moyà.

A les 22h a la Plaça de l'Església

REVETLLA

Amb l'actuació dels Javaloyas.

A les 23.30h replec dels dimonis
per anar cap al Poliesportiu Alba Torrens.

CORREFOC GROS SANT JAUME

A càrrec de la Fil·loxera de l'Infern.

A les 24h al Poliesportiu Alba Torrens

ESPECTACLE PIROMUSICAL

27. Dimecres

A les 19.30h

PASSACARRERS

per la incorporació dels nous membres
de la Banda de Música de Binissalem.
Sortida del Casal de Cultura de Can
Gelabert, arribada a la Plaça de l'Església.

A les 20.30h a la Plaça de l'Església

CONCERT

De la Banda de Música de Binissalem
juntament amb la Banda de Música d'Inca.

MESURES DE SEGURETAT DEL CORREFOC

1. Mantenir les portes, finestres i persianes tancades, mostradors i vidres protegits, tendals recollits o retirats, no tenir roba estesa ni altres elements semblants com banderes, etc.
2. Retirar els vehicles estacionats en la zona delimitada per fer el correfoc.
3. No col·locar cap element que pugui obstaculitzar el bon desenvolupament de l'esdeveniment o el pas fluid dels espectadors i participants del correfoc.
4. No llançar aigua.
5. No fumar ni encendre foc a prop dels contenidors de material pirotècnic.
6. Mantenir sempre un mínim d'enllumenat públic.
7. Respectar el recorregut marcat del correfoc.
8. Dur roba vella i no inflamable, millor si és de cotó, amb mànigues i calçons llargs deixant la menor part possible del cos descoberta. S'aconsella dur mocador al cap o capell de cotó i sabates esportives amb calcetins.
9. Es pot ballar amb els dimonis baix el foc, però no aferrar-s'hi ni estirar-los. Els vidres de les ulleres es poden tacar amb les espines.
10. En cas de només voler mirar l'actuació el públic s'ha de situar a una distància prudencial de les espines de foc.
11. No situar els nins en les primeres files del públic espectador.

QUI PARTICIPA AL CORREFOC ÉS EL PRIMER I ÚNIC RESPONSABLE DELS ACCIDENTS QUE PUGUIN SUCCEIR EN CAS DE NO COMPLIR LES RECOMANACIONS I MESURES ASSENYALADES.

Així mateix l'ús del "sentit comú" és un excel·lent eina per tal d'evitar incidents i accidents.

29. Divendres

A les 21h
al Casal de Cultura Can Gelabert

NITS A LA FRESCA CONCERT AMB SOLEIL DUO

Bea Andrés Molero (violoncel) María López Belarte (piano). Obres de Mendelssohn, Dvóřak, Schumann, Saint Saëns, Beethoven i Manuel de Falla.

30. Dissabte

A les 21.30h
al jardí de la Casa Llorenç Villalonga

LA LLUNA EN VERS. CONY

Teatre. Basat en el relat de Sebastià Portell.
Preu reduït per als residents a Binissalem.
Informació i entrades a lallunaenvers.cat



Activitats esportives

Al Poliesportiu Alba Torrens

XXII TORNEIG OPEN SANT JAUME

Tennis Club
Binissalem.

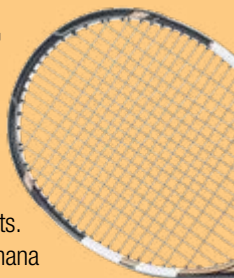
De l'11 al 22 de juliol. Individual a partir de 14 anys fins a totes les edats.

Partides entre setmana a les 20h.

Darrer dia d'inscripció: 7 de juliol.

Sorteig quadres: 8 juliol al club.

Informació: www.tennisbinissalem.com



Al Punt Verd

12 HORES DE PETANCA

Dia 30 de juliol de les 16 a les 4h.

Ball a sa plaça

Bar Americano. A partir de les 21.30h
Divendres 15. Duo Marítim.
Divendres 22. Duo Lluna Plena.
Ball de Saló i en Línia.

Sant Jaume

#FestaÉsConvivència



Queda totalment prohibida la pràctica de botellot. Les sancions previstes poden arribar fins als 750 €. **Recorda que si ets menor de 18 anys tens prohibit** el consum d'alcohol i altres drogues.



S'augmentaran els controls policials. S'ha establert un perímetre entorn dels carrers de la plaça on no està permesa l'entrada de begudes alcohòliques.



Si utilitzes el teu vehicle, gens ni mica d'alcohol. Abans de sortir, pensa quina nit t'espera i com vols que acabi.



Si beus alcohol, alterna'l amb begudes sense alcohol. No mesclis drogues. L'alcohol amb drogues provoca efectes imprevisibles.



Evita els conflictes. Bregues... cap ni una! Si qualche persona del teu entorn es troba malament, no la deixis tota sola i demana ajuda. L'112 és el telèfon d'emergència.



Cuida l'espai. Respecta el descans dels veïns. No embrutis i utilitza els WC que hi ha instal·lats.



Diposita els residus a les papereres i contenidors habilitats. Les sancions van de 50 a 150 €.



Si t'enrotlles, fes el cap viu! Utilitza el preservatiu.





AJUNTAMENT DE
BINISSALEM
ILLES BALEARS



Associació de
Varietats Locals
Mallorca
20 anys | escampem llavors

